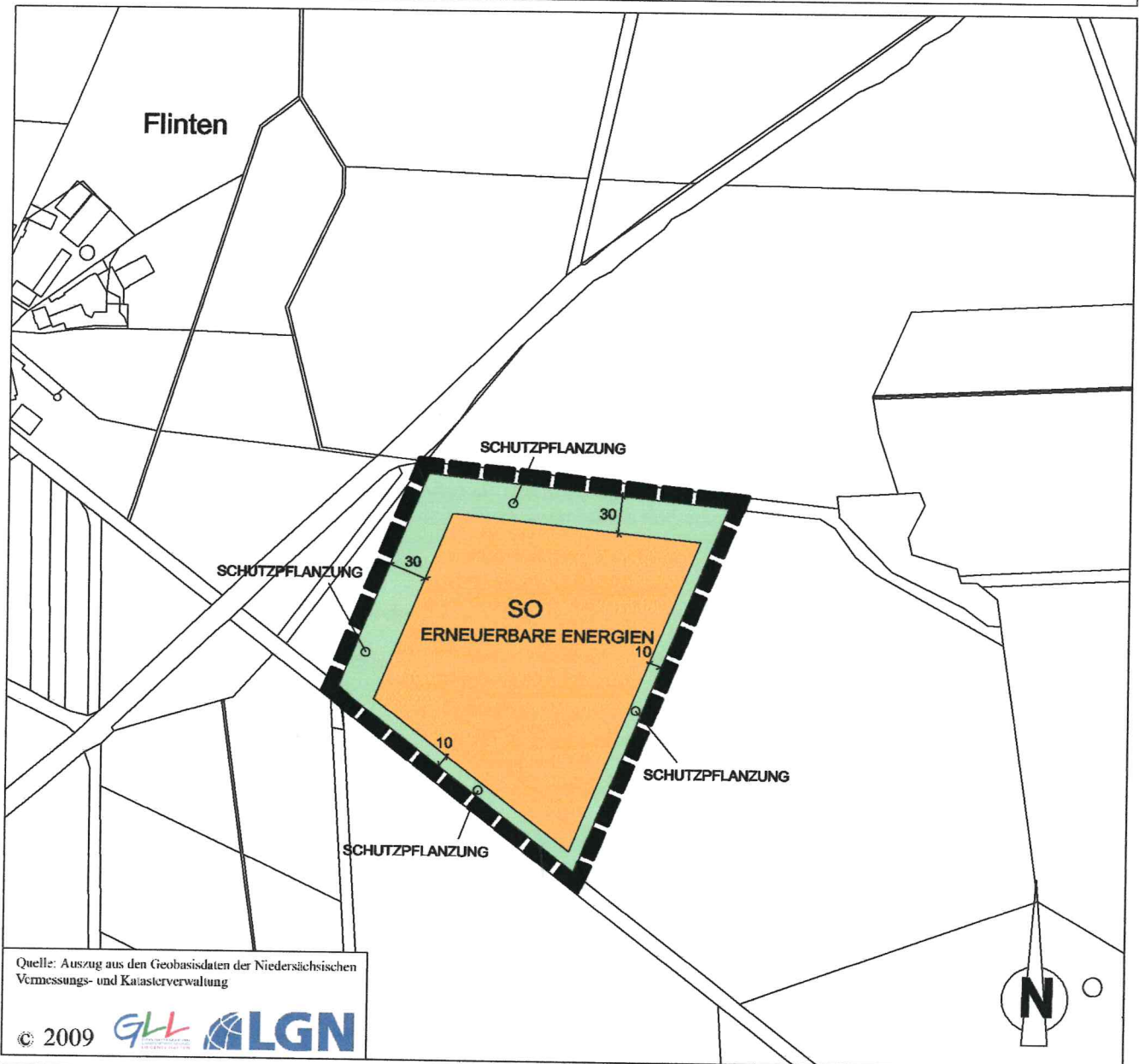


41. ÄNDERUNG DES FLÄCHENNUTZUNGSPLANS DER SAMTGEMEINDE BODENTEICH



PLANZEICHENERKLÄRUNG

BauNVO / PlanzVO 1990



SONDERGEBIET ERNEUERBARE ENERGIEN

(1) Das Sondergebiet Erneuerbare Energien dient der Entwicklung, Gewinnung und Nutzung erneuerbarer Energien.

(2) Zulässig sind:

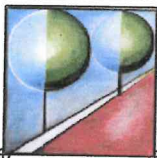
Anlagen, die der Entwicklung, Gewinnung und Nutzung erneuerbarer Energien im Sinne des § 3 Nr. 3 EEG dienen: Biogasanlagen, Anlagen für Geothermie, Solaranlagen sowie Anlagen für Kraftwärmekopplung.



SCHUTZPFLANZUNG,
PRIVATE GRÜNFLÄCHE



GRENZE DES RÄUMLICHEN
GELTUNGSBEREICHS



reitze 2
29482 küsten
tel.: 05841 / 6112
fax: 05841 / 974009
e-mail: peselplan@t-online.de

planungsbüro a. pesel

NOVEMBER 2010

M.: 1 : 5000